

KM-3050/KM-4050/KM-5050

▶ print ▶ copy ▶ scan ▶ fax

EQUIPOS MULTIFUNCIONALES MONOCROMO A3

HERRAMIENTAS EFICACES
QUE SATISFACEN
TODAS SUS NECESIDADES.



 KYOCERA

LA CLAVE PARA EL BUEN FUNCIONAMIENTO DE LA OFICINA: PRODUCTIVIDAD DÍA A DÍA.

FÁCILES DE UTILIZAR Y DISEÑADOS PARA DURAR



Dos principios básicos respaldan los equipos multifuncionales Kyocera KM-3050, KM-4050 y KM-5050. El primero se refiere a la utilidad de la tecnología: debe ser fácil de manejar. El segundo es que todo equipo debe enfrentarse sin problemas a un uso continuado. Estos equipos multifuncionales cumplen ambos criterios: son fáciles de manejar e incorporan componentes de larga duración.

Aparte de su fiabilidad y total eficiencia, el software de los equipos Kyocera le asegura una coordinación fluida entre redes. Los equipos multifuncionales KM-3050, KM-4050 y KM-5050 aportarán a sus tareas diarias máxima productividad y la seguridad de poder concluir las con éxito.



Un único equipo para imprimir, copiar, escánear y recibir y enviar faxes, como cualquier otra herramienta de oficina eficaz, si es sencilla, se convierte inmediatamente en una parte fundamental de nuestro material de trabajo. Y las KM-3050, KM-4050 y KM-5050 lo son. Muy fáciles de manejar y de gran ayuda en diversas tareas, responden ante grandes cargas de trabajo. Con la ayuda de estos equipos, su capacidad de gestión de documentos, entra en otro nivel.

Escaneado a color a doble cara

Escanea ambas caras de un documento a todo color de una sola pasada.

Pantalla táctil fácil de usar

Sencilla y fácil de leer, le guía por todas las funciones.

Visualización a color de miniaturas

Le permite encontrar los documentos fácilmente antes de imprimir y copiar.

Impresión directa de documentos en formato PDF

Imprime los documentos en formato PDF directamente desde el ordenador o desde la tarjeta de memoria.

Buzón de documentos de 40 GB estándar

Enorme capacidad de memoria de disco duro que le permite guardar sus documentos en el mismo equipo multifuncional e imprimirlos directamente sin pasar por el ordenador.

Componentes de larga duración

Los componentes de larga duración incrementan la longevidad y reducen el tiempo de inactividad.



FÁCILES DE MANEJAR

La pantalla táctil a color es la arteria principal de los equipos multifuncionales KM-3050, KM-4050 y KM-5050. Sus 8 pulgadas, sus controles perfectamente dispuestos y una pantalla LCD a color garantizan un manejo rápido y sencillo. Las funciones de los botones de ayuda y la guía de uso describen los procedimientos de funcionamiento y las configuraciones, de forma que puede programar rápidamente la tarea que necesite. Los documentos guardados



Pantalla táctil a color: amplia, clara y de fácil manejo.

en el disco duro del equipo aparecen en la pantalla como iconos a color permitiéndole identificar exactamente las páginas que desea imprimir, copiar o enviar por fax.

Justo a la derecha de la pantalla táctil a color se encuentra un puerto USB totalmente accesible, lo que le permite introducir una tarjeta de memoria e imprimir directamente los PDF en ella guardados. Un puerto cómodo y además seguro, puesto que reduce el riesgo de olvidar documentos en el equipo y de que los encuentre un tercero.



El puerto USB le permite imprimir directamente desde la tarjeta de memoria.



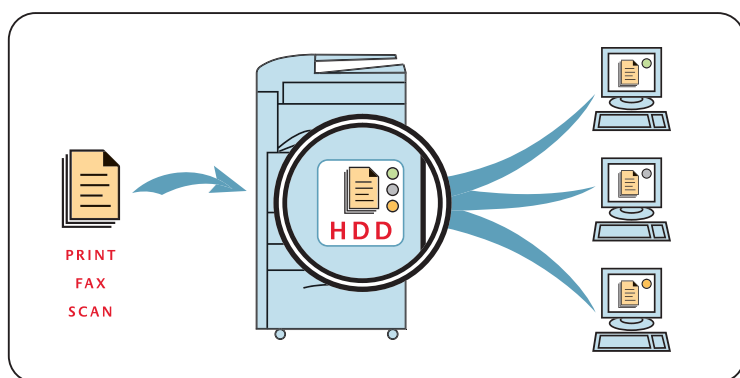
NO SÓLO UN ESCANEADO A COLOR: SINO A COLOR Y A DOBLE CARA

Un alimentador adicional le permite escanear documentos a color. Y no sólo eso, sino que además podrá escanear ambas caras de un original de una sola pasada. El escaneado a doble cara a color aumenta aún más la comodidad y flexibilidad del lugar de trabajo.

UN SISTEMA MULTIFUNCIÓN SENCILLO

Esta nueva plataforma de Kyocera permite que se puedan procesar simultáneamente diversos trabajos. Se puede, por ejemplo, imprimir a la vez que escanear, o enviar un fax mientras se fotocopia. Los diferentes grupos de trabajo tienen a su disposición un equipo multifuncional que les evitará dar vueltas y esperar a que termine uno para empezar el siguiente. Otra muestra de la flexibilidad y posibilidades que ofrece este equipo es su capacidad de enviar documentos a diferentes lugares, incluidos el correo electrónico y los servidores FTP.

Puede además guardar documentos, incluidos los documentos escaneados y faxes recibidos, en buzones de documentos del disco duro del equipo multifuncional. Estos se pueden

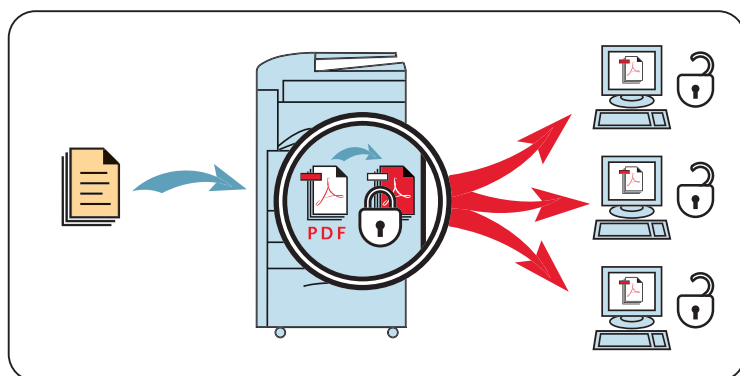


posteriormente imprimir directamente sin necesidad de pasar por un ordenador. Es un lugar ideal para guardar material que se imprima con frecuencia como pueden ser cubiertas de informes, plantillas para cartas, etc.

Los documentos guardados en los buzones de documentos en el disco duro se pueden imprimir directamente.

PROTEJA SUS DOCUMENTOS

Los datos creados con cualquier equipo multifuncional al copiar, imprimir, escanear y enviar faxes permanecen en el disco duro hasta que se sobrescriben con datos nuevos. Sin embargo, mientras permanecen en el disco duro existe el riesgo de que puedan ser extraídos, manipulados, es decir, plantea un problema de seguridad. Evite este riesgo añadiendo un Paquete de protección de datos que codifica los datos automáticamente mientras los escribe y los elimina tan pronto como se finaliza el trabajo. Ni siquiera en caso de robo del disco duro se podrá leer el libro de direcciones puesto que la información se codifica en su totalidad.



1. Asigne contraseñas durante el proceso de escaneo.
2. Ingrese la contraseña cada vez que necesite acceder al documento PDF.

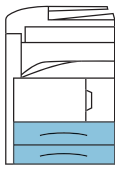
Para más seguridad puede proteger sus PDF con una contraseña. Durante el proceso de escaneo le asigna al PDF una contraseña y cada vez que haya que acceder al documento habrá que ingresar de nuevo la clave.

DIFERENTES CONFIGURACIONES PARA DIFERENTES REQUISITOS

La gran ventaja de los equipos KM-3050, KM-4050 y KM-5050 es su diseño modular y la posibilidad de diversas configuraciones. Cada modelo se presenta acompañado de dos depósitos de papel con capacidad para 500 hojas y una bandeja manual de 200 hojas y una unidad dúplex para impresiones a doble cara y copiado. A partir de ahí se trata de configurar el equipo multifuncional adaptándolo a sus necesidades.

Versión básica

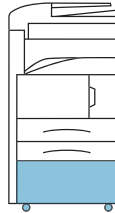
Dos depósitos con capacidad para 500 hojas y una bandeja manual de 200 hojas que proporciona una enorme reserva de papel.



Configuración estándar

Funcionalidad básica ampliada

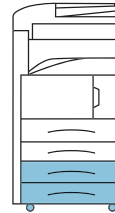
Mesa pedestal con ruedas que protege su papel y que es muy práctico especialmente cuando el lugar de almacenamiento de papel se encuentra alejado.



CB-710

Flexibilidad

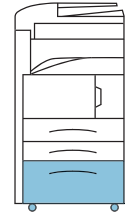
Dos depósitos adicionales de 500 hojas que facilitan el acceso rápido y cómodo a diferentes tipos de papel.



PF-700

Gran capacidad

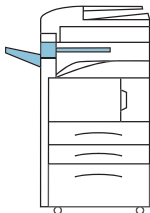
Este depósito de 3 000 hojas es ideal para oficinas que habitualmente asumen grandes cargas de impresión.



PF-750

Capacidad de salida

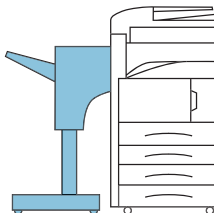
Cuando se requiere un finalizador pero el espacio disponible es reducido, se puede añadir un finalizador grapador interno con capacidad para 500 hojas.



DF-720

Solución básica de acabado

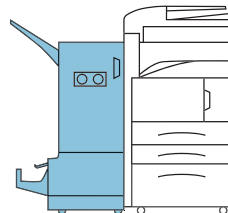
Para un acabado profesional de los documentos se puede añadir un finalizador grapador de 1.000 hojas.



DF-730

Solución avanzada de acabado

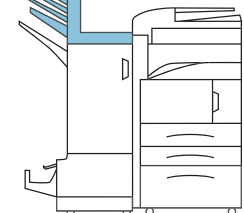
Añada un finalizador con capacidad para 3.000 hojas con grapador, kit perforador y kit plegador.



DF-710 + PH-5C + BF-710

Por departamentos

Añada un práctico buzón departamental de 7 bandejas para separar los trabajos de impresión de los diferentes usuarios.



DF-710 + MT-710

MÁS ALLÁ DE LA CAJA

KYOWare™
SOLUCIONES

Con una amplia experiencia internacional en impresión, escaneado, copiado, transmisión por fax y gestión de documentos, Kyocera es líder en ofrecer soluciones personalizadas para optimizar los procesos de trabajo y maximizar la amortización de la inversión que suponen los equipos de oficina. Para ello, Kyocera dispone de su propio equipo de desarrollo de software y colabora con empresas líderes en los sectores de control de la actividad (accounting), seguridad, gestión de documentos y administración de sistemas. Si desea información sobre cómo las soluciones KYOWare pueden multiplicar la productividad de su hardware, visite www.kyoware.com

DISEÑADOS PARA SATISFACER CUALQUIER NECESIDAD

Los equipos multifuncionales KM-3050, KM-4050 y KM-5050 han sido diseñados para proporcionar un rendimiento máximo tanto por dentro como por fuera. En cualquier momento y de solo un vistazo podrá saber mediante el indicador LED de estado lo que está haciendo el aparato. Cuando imprima un único trabajo puede añadir papel manualmente en vez de tener que utilizar la bandeja principal. El panel de control se inclina permitiendo el uso desde cualquier altura.

Bandejas de salida de papel mejoradas

Le permite encontrar sus documentos de forma rápida y sencilla.

Compartimento para los clips y las grapas

No tendrá que ir en busca de clips ni de grapas. Las encontrará ahí mismo.

Indicador LED de estado del aparato

Le muestra las tareas que está realizando el aparato.

Depósitos de papel fáciles de abrir

Facilitan la recarga.

Acceso al escáner fácil

Convierte el escaneado en una tarea rápida y sencilla.

Compartimento del paño de limpieza

Perfectamente situado para garantizar que el aparato se mantenga en las condiciones óptimas.

Panel de control ajustable

Legible en cualquier situación incluso con sol directo.

Bandeja manual

Para trabajos de impresión cortos o para imprimir transparencias, papel pesado, etiquetas, etc.



KM-3050/KM-4050/KM-5050

EQUIPOS MULTIFUNCIONALES MONOCROMO A3

Las KM-3050, KM-4050 y KM-5050 utilizan componentes extremadamente duraderos que garantizan un funcionamiento fiable. Estos equipos mantienen bajos los costes de mantenimiento y alta la productividad al mismo tiempo que son extremadamente respetuosos con el medio ambiente.

GENERAL

Tecnología: Kyocera Láser, Mono componente

Velocidad:

KM-3050: max. 30/20 páginas por minuto A4/A3

KM-4050: max. 40/23 páginas por minuto A4/A3

KM-5050: max. 50/26 páginas por minuto A4/A3

Resolución: 600 x 600 dpi (copia), nivel 1.800 dpi x 600 dpi (modo de foto), calidad 1.200 dpi

Tiempo de primera copia:

KM-3050: 3,9 segundos o menos

KM-4050/KM-5050: 3,5 segundos o menos

Tiempo de calentamiento: 30 seg. o menos

Volumen de trabajo pico:

KM-3050: 100.000 páginas por mes

KM-4050: 120.000 páginas por mes

KM-5050: 150.000 páginas por mes

Fuente de alimentación: AC 220 - 240 V, 50/60 Hz

Consumo de energía: imprimiendo: 1.010 W, en espera: 230 W, ahorro de energía (EcoPower): 17 W

Ruido (ISO 7779): imprimiendo: 69 dB(A), en espera: 52 dB(A), ahorro de energía (EcoPower): infinitamente bajo

Dimensiones (An x P x Al): 599 x 646 x 745 mm

Peso: aprox. 85 kg

Certificación: TÜV/GS, CE, ISO 15408

Este equipo ha sido fabricado de acuerdo a la norma de calidad ISO 9001 y las pautas medioambientales ISO 14001.

MANEJO DE PAPEL

Todas las capacidades de papel mencionadas están basadas en papel con grosor max. de 0,11 mm. Por favor utilice papel recomendado por Kyocera en condiciones medioambientales normales.

Capacidad de papel: 2 depósitos x 500 hojas, 60-105 g/m², A3-A5R, Folio

Bypass de 200 hojas, 45-200 g/m², A3-A6R, Folio, sobres

Capacidad máxima: 4.200 hojas

Dúplex estándar

Capacidad de salida: 250 hojas

FUNCIONES DE COPIADO

Tamaño max. del original: A3

Copiado continuo: 1-999

Memoria:

Estándar 512 MB + 40 GB HDD, max. 1 GB + 40 GB HDD

Zoom: 25-400% en incrementos del 1% (DP-700: 25-200%)

Porcentaje ampliación/reducción: 5 reduc. / 5 ampliación

Funciones digitales: interrupción de copia, escanea una vez copia varias, clasificación electrónica y rotativa, rotación de copia, modo N-up, separación de páginas, modo cubiertas, numeración de páginas, marcas de agua, desplazamiento de margen, borrado de bordes, buztones de almacenamiento de documentos

Modo exposición: automático, manual: 7 ó 13 pasos

Ajuste de imagen: texto + foto, texto, foto

FUNCIONES DE IMPRESORA

Procesador: PowerPC 750FL/600 MHz

Memoria:

Estándar 512 MB + 40 GB HDD, max. 1 GB + 40 GB HDD

Emulaciones: PCL6 incl. P.L., KPDL 3 (PostScript 3 compatible) Line Printer, IBM Proprinter X24E, Epson LQ-850, Diablo 630, KC-GL, impresión directa de PDF

Lenguaje de control: PRESCRIBE IIe

Fuentes: 80 fuentes escalables (PCL6), 136 fuentes escalables PostScript KPDL 3, 1 fuente bitmap, 45 tipos de códigos de barras de una dimensión y 1 tipo de código de barras de dos dimensiones (PDF-417)

Fuentes descargables: Kyocera, PCL + formato TrueType, formato tipo 1 + 3

Funciones: eMPS - para copia rápida, revisar y retener, impresión confidencial, almacenamiento y gestión de trabajos con el disco duro

Interfaces

Interface estándar: Paralelo bidireccional de alta velocidad (IEEE 1284), USB 2.0 (Hi-Speed), Fast Ethernet

10Base-T/100Base-TX,

Ranura USB para dispositivos de memoria Flash

Ranura KUIO-LV para tarjetas de red opcionales

Interface de conexión múltiple (MIC): permite el envío simultáneo de datos a través de hasta 4 interfaces, manteniendo cada una su propia impresora virtual.

Software suministrado: KM-NET Viewer, KM-NET for Clients

FUNCIONES DE ESCÁNER

Funcionalidad: escaneado a SMB/FTP, escaneado a e-mail, al buzón, a la red TWAIN, BOX TWAIN

Velocidad: 50 originales por minuto en blanco y negro (600 dpi/A4), 25 originales por minuto en color (600 dpi/A4),

Resolución: 600, 400, 300, 200 x 400, 200 x 100 dpi (256

escala de grises, 256 colores)

Tamaño max. de escaneado: A3

Reconocimiento de original: Texto, foto, texto + foto, OCR

Interface: 10Base-T/100Base-TX

Protocolo de red: TCP/IP

Formato de imagen: Mono: TIFF, PDF

Color: JPEG, PDF, TIFF (JPEG)

Método de compresión: B/N G4 (MMR), Color: JPEG

Software suministrado: TWAIN, PaperPort

FUNCIONES DE FAX (OPCIONAL)

Compatibilidad: ITU-T Super G3

Velocidad de módem: max. 33,6 kbps

Velocidad de transmisión: 3 segundos o menos (JBIG)

Densidad de escaneado: normal: 8 puntos/mm x 3,85 líneas/mm, fino: 8 puntos/mm x 7,7 líneas/mm, superfino: 8 puntos/mm x 15,4 líneas/mm, ultrafino: 16 puntos/mm x 15,4 líneas/mm.

Tamaño max. del original: A3

Método de compresión: JBIG, MMR, MR, MH

Memoria: 120 MB estándar

BU-10 Memoria de seguridad: 128 MB para seguridad de imágenes de fax

Funciones: fax de red, rotar transmisión, transmisión confidencial, reporte de transmisión y recepción al buzón de documentos

OPCIONES

System fax (M)

Manejo de papel

DP-700 Alimentador de documentos: 100 hojas, 45-160

g/m², A3-A5R, Folio. Escaneo a color de una sola pasada

PF-700 Depósito de papel: 2 depósitos x 500 hojas, 60-105

g/m², A3, A4, A4R, A5R, B4, B5, B5R, Letter, Letter-R, Legal,

Ledger, Folio, STMT

PF-750 Depósito de papel: 3.000 hojas, 60-105 g/m², A4,

B5, Letter

DF-710 Finalizador de documentos + AK-700*:

Bandeja principal: max. 3.000 hojas A4 ó 1.500 hojas A3

cara abajo, 60-200 g/m², A3-B5,

Bandeja secundaria izquierda: max. 200 hojas A4 ó 100

hojas A3/B4, cara arriba, 45-200 g/m², A3-A6R

Bandeja secundaria derecha: max. 50 hojas A4 cara arriba,

45-200 g/m² A4-A6R,

Grapador: max. 50 hojas A4 ó 30 hojas A3, 3 posiciones

de grapado

DF-720 Finalizador de documentos: max. 500 hojas A4 ó

250 hojas A3, Folio, 60-80 g/m², 1 posición de grapado max.

30 hojas A4 ó 20 hojas A3

DF-730 Finalizador de documentos + AK-700*: max. 1.000

hojas A4 ó 500 hojas A3/B4, 64-128 g/m², A3-B5, 1 posición

de grapado max. 30 hojas A4 ó 20 hojas A3/B4, 64-128 g/m²

PH-5C Kit perforador para DF-710: A3-A5R, 45-200 g/m², 2

agujeros/4 agujeros

MT-710 Buzón departamental para DF-710: 7 bandejas, 60-

80 g/m², A3-A5R, 7 bandejas x 100 hojas A4 ó 50 hojas A3/B4

BF-710 Kit plegador para DF-710: max. 64 páginas (16

hojas) plegado y grapado de librillo, 60-80 g/m², cubierta

60-200 g/m², A3, B4, A4R

JS-700 Separador de trabajo: separador de trabajo interno

100 hojas, 45-160 g/m², A3-A5R

*AK-700 necesario para el uso del finalizador de documentos DF-710/DF-730.

Memoria

Memoria DIMM: memoria 512 MB, DDR-SDRAM DIMM

(184 pines PC2700): 2 ranuras (1 ranura libre), max. 1 GB

Tarjeta CompactFlash*: 1 ranura (hasta 2 GB) para

formularios, fuentes, logotipos, almacenamiento de macros

BU-10 Memoria de seguridad: 128 MB para seguridad de

imágenes de fax

Seguridad

Data Security Kit (C)

UG-30: Kit de actualización de PDF (alta compresión, y

archivo codificado)

Interfaces opcionales

IB-11 serie: RS-232C interface serie (max. 115,2 kbps)

SB-50: 10Base-FL, FibreLink**

SB-60: TokenRing STP/UTP**

SB-70: Wireless LAN - IEEE 802.11b**

SB-110 FX: 10Base-T/100Base-TX/100Base-FX, FibreOptic**

SB-140: 10Base-2/10Base-T/100Base-TX**

SB-80 paralelo: 2^o interface paralelo - IEEE 1284**

**a partir de diciembre de 2006

Otros

Tapa pantalla

DT-700: bandeja de documentos

CB-710: mesa pedestal con capacidad de almacenamiento

CONSUMIBLES

Tóner TK-715: tóner microfino para 34.000 páginas con cobertura del 6%



Selección sus opciones para satisfacer sus necesidades:

Buzón departamental (MT-710)

Alimentador de documentos (DP-700)

Kit perforador (PH-5C)

Finalizador de documentos (DF-710)

Kit plegador (BF-710)



Depósito de papel (PF-750)

El equipo mostrado incluye elementos opcionales



Tfno: 91 350 85 69
www.aldsistemas.com

Kyocera Mita España, S.A., Edificio Kyocera, Avda. de Manacor, 2, 28290 Las Matas, Madrid, España.
Teléfono de información comercial: 902 99 88 22, Fax: 91 631 82 19, www.kyocera.es, info@kyoceramita.es

Kyocera no garantiza que alguna especificación mencionada esté libre de error. Todos los nombres de marcas y productos son marcas registradas o marcas comerciales de sus respectivos fabricantes. Especificaciones sujetas a cambios sin previo aviso.

